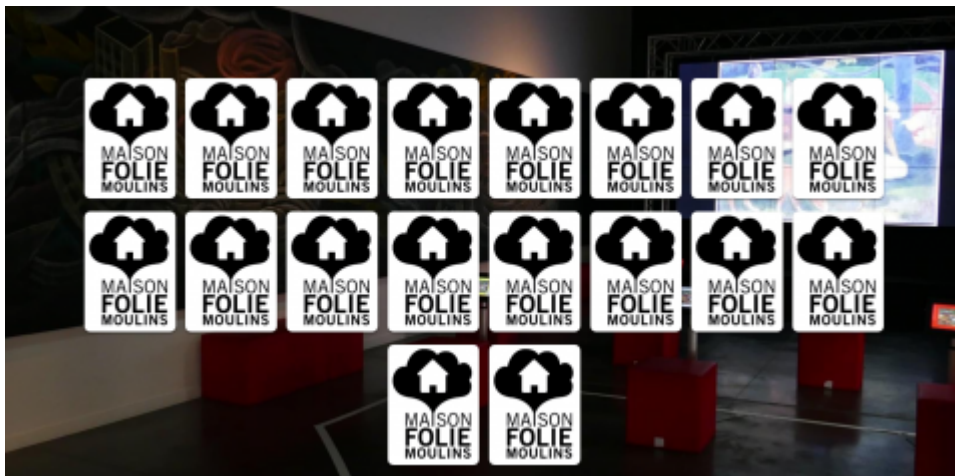


[Joue avec le Musée numérique !](#)

Les contenus destinés aux petit·e·s (et aux plus grand·e·s) pour retrouver le Musée numérique à la maison !

Situé au coeur de la maison Folie Moulins, le Musée numérique est un espace interactif pour découvrir des oeuvres et contenus scientifiques en s'amusant.

Voici quelques ressources pour poursuivre la visite en famille, depuis la maison.

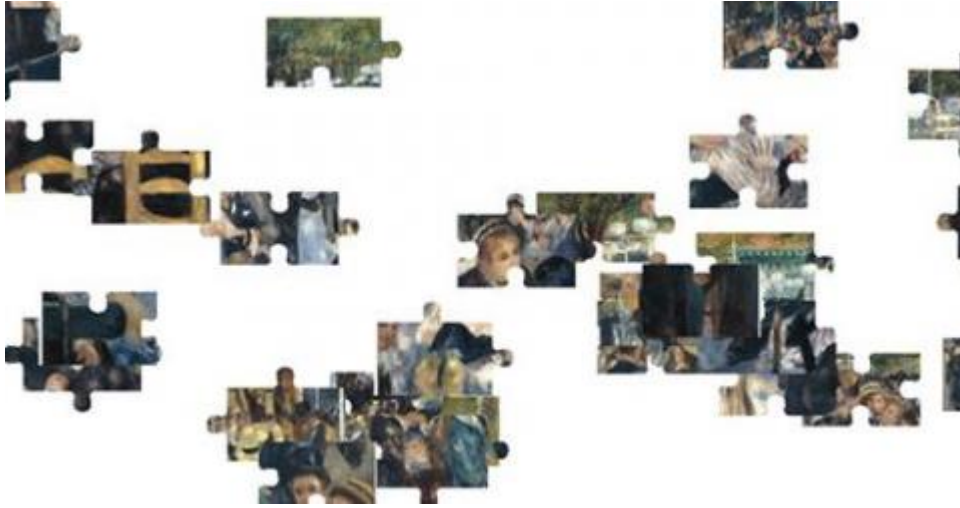


Memory

Retrouvez les 9 paires d'œuvres issues de la collection du Musée numérique.

A chaque paire retrouvée, une anecdote racontée ! Il suffit de cliquer sur les cartes trouvées en bas de votre écran pour découvrir une petite info sur l'oeuvre.

Alors, à vous de jouer en suivant le lien : [Memory](#)



Puzzle

Reconstitue les pièces du "Bal du Moulin de la Galette" !

En 1876, le peintre Pierre-Auguste Renoir peint son œuvre la plus célèbre : le Bal du Moulin de la Galette, haut lieu de la vie nocturne parisienne où les foules, de toutes catégories sociales, se retrouvent pour danser et s'amuser !

Bal du Moulin de la Galette, Renoir, 1876, 131x175cm, Musée d'Orsay, Paris

[Par ici le puzzle](#)